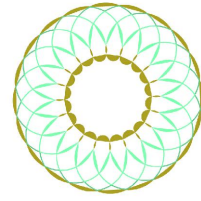


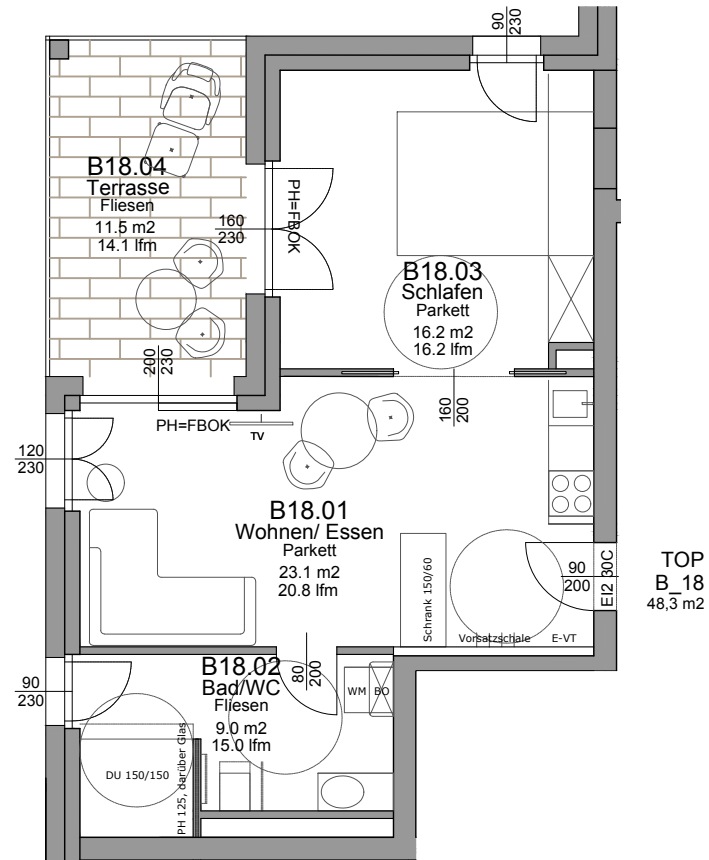
4.OG HAUS B | TOP 18
M 1:100



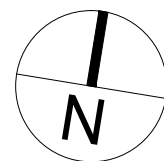
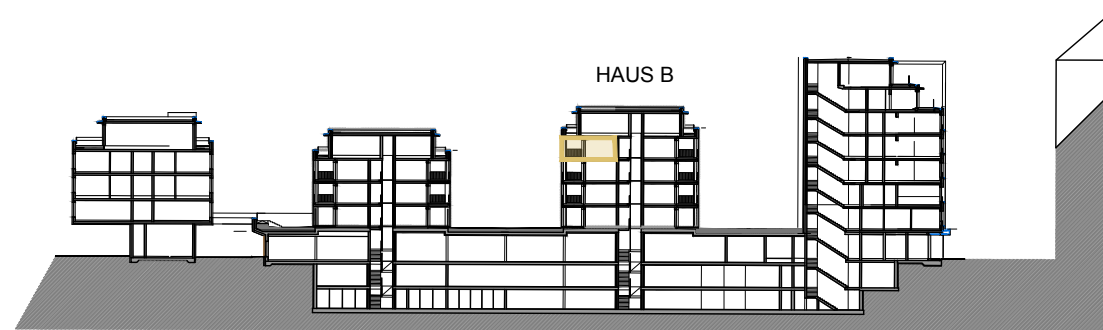
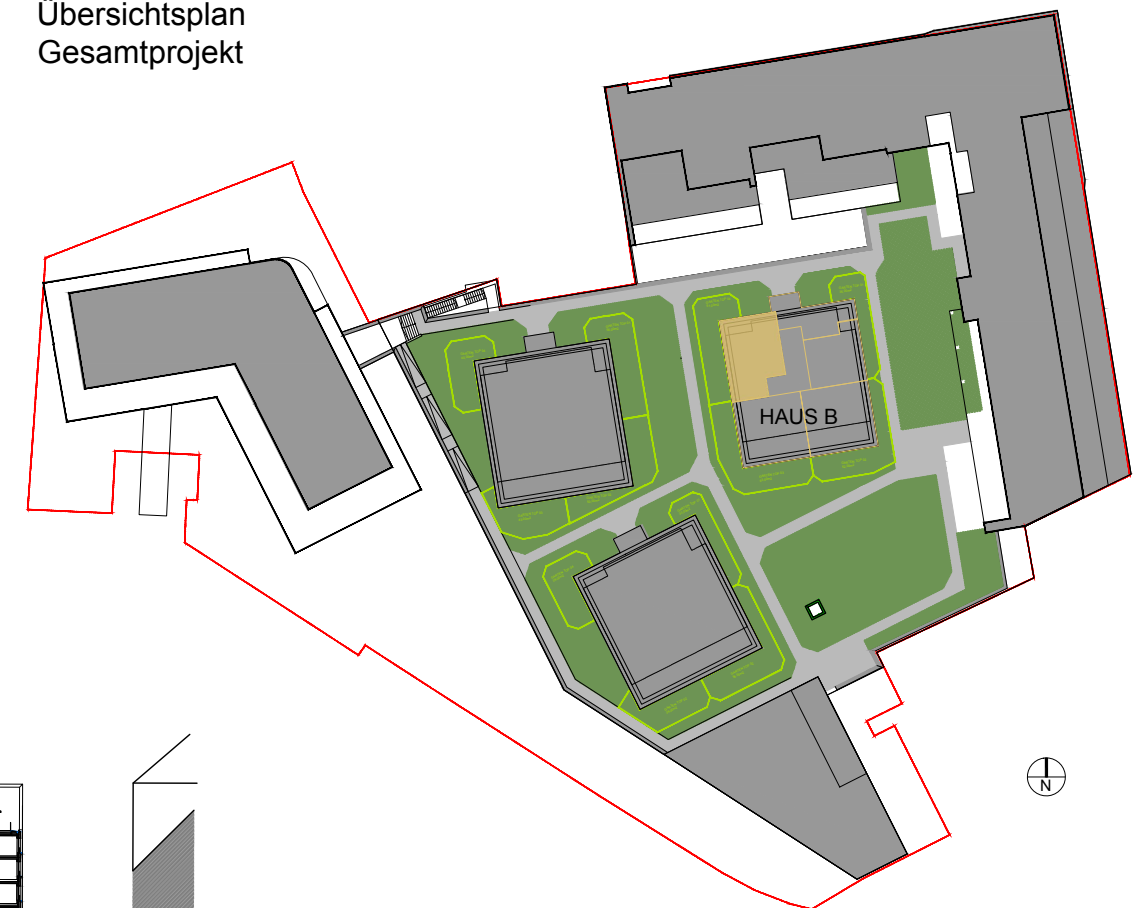
maxpalais

Ein neues Leben.

4.OG HAUS B
TOP 18 M 1:100
WOHN- NFL: 48,3m²
Terrasse: 11,5m²
Abstellraum: 3,0m²



Übersichtsplan
Gesamtprojekt



Dieser Plan ist zum Anfertigen von Einbaumöbeln nicht geeignet. Die dargestellten Einrichtungsgegenstände sind lediglich ein Einrichtungsvorschlag des Planers und nicht Kaufgegenstand. Statische, konstruktive, haustechnische, und bauphysikalische Details sind nicht Planinhalt. Die Ausgestaltung und Positionierung der Terrassenbrüstungen, sowie Geländer, werden im Zuge des Fassadenkonzeptes des Architekten festgelegt. Änderungen vorbehalten! Der Ausbau erfolgt laut Ausstattungsbeschreibung. Wohnnutzflächentoleranz +/- 3%. Böschungskanten, -längen und -winkel können durch die örtlichen Gegebenheiten im Zuge der Bauausführung noch abweichen.

VERTRAGSPLAN	GRUNDRISS: 4.OBERGESCHOSS/ HAUS B / TOP 18				Blatt	Gez.	Stand von:
	GM Generationenpark GmbH				01	MKR	02.02.2021
				Plannummer		Index	Maßstab
				0185	VM HB 18	--	1:100
kreilitsch architektur							
ARCHITEKT DI. MARTIN KREILITSCH staatl. bef. u. beeid. Ziviltechniker Bergstr. 34 A- 9520 Annenheim +43(0)4248 20146 www.kreilitscharchitektur.com							
							krei arch