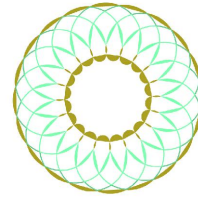


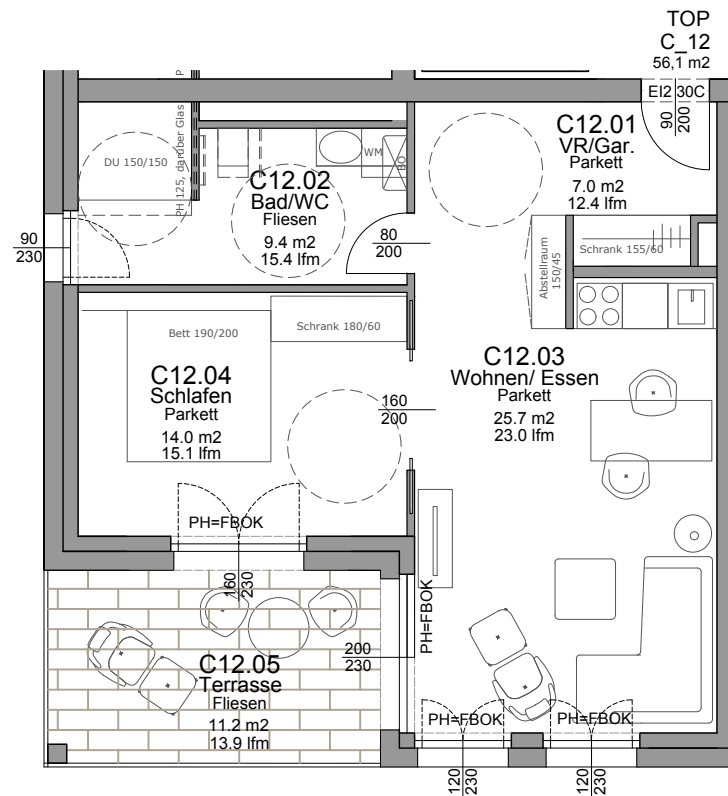
3.OG HAUS C | TOP 12
M 1:100



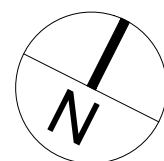
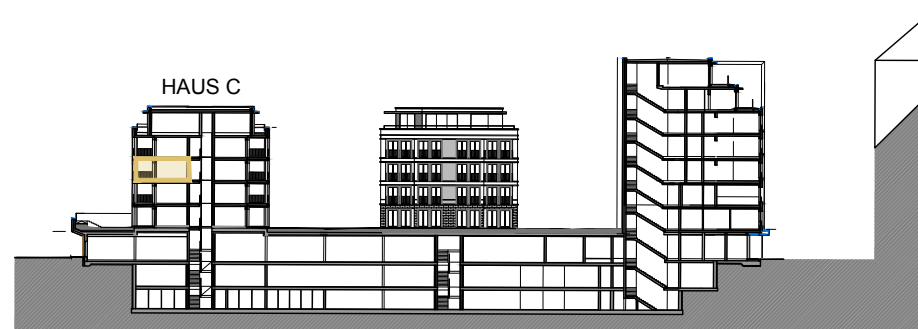
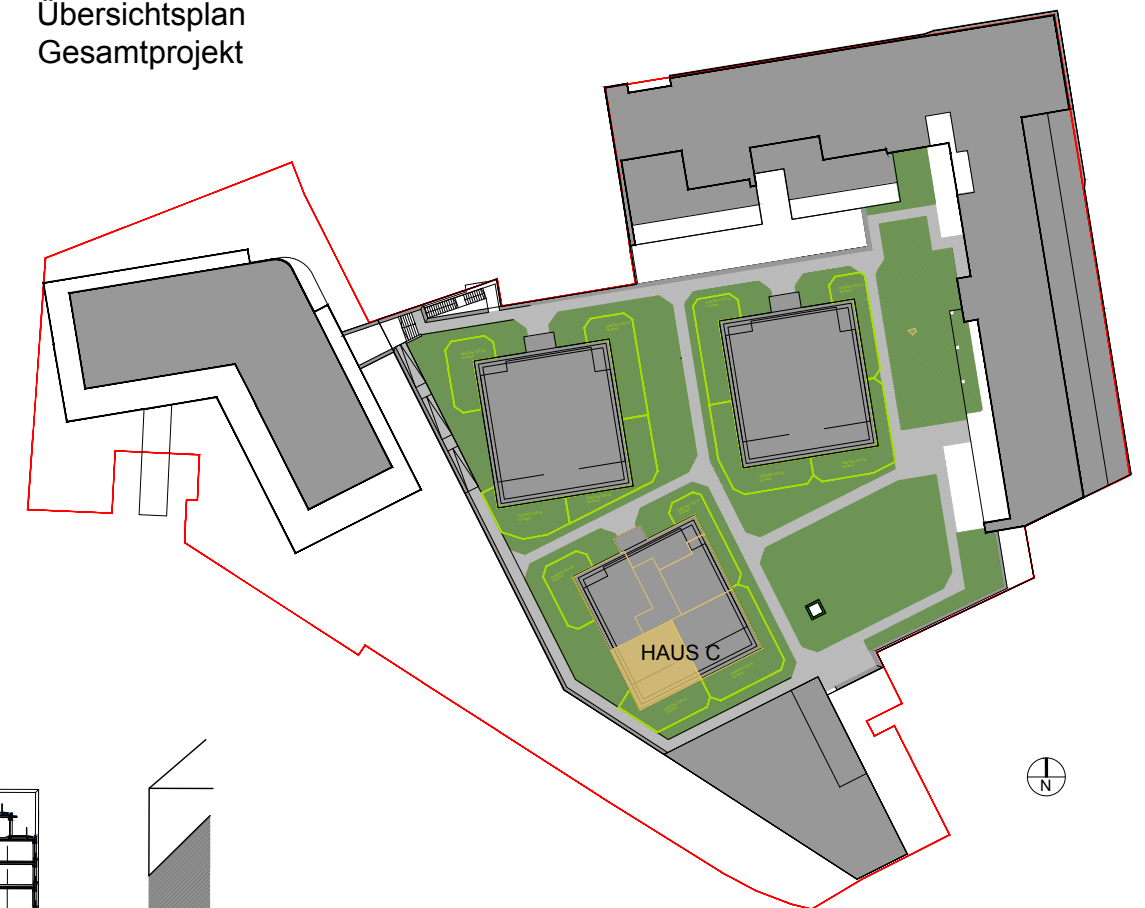
maxpalais

Ein neues Leben.

3.OG HAUS C
TOP 12 M 1:100
WOHN- NFL: 56,1m²
Terrasse: 11,2m²
Abstellraum: 1,9m²



Übersichtsplan Gesamtprojekt



Dieser Plan ist zum Anfertigen von Einbaumöbeln nicht geeignet. Die dargestellten Einrichtungsgegenstände sind lediglich ein Einrichtungsvorschlag des Planers und nicht Kaufgegenstand. Statische, konstruktive, haustechnische, und bauphysikalische Details sind nicht Planinhalt. Die Ausgestaltung und Positionierung der Terrassenbrüstungen, sowie Geländer, werden im Zuge des Fassadenkonzeptes des Architekten festgelegt. Änderungen vorbehalten! Der Ausbau erfolgt laut Ausstattungsbeschreibung. Wohnnutzflächentoleranz +/- 3%. Böschungskanten, -längen und -winkel können durch die örtlichen Gegebenheiten im Zuge der Bauausführung noch abweichen.

| | | | | | | | | |
|--|--|---|----|----|----|-------|---------|------------|
| VERTRAGSPLAN | | GRUNDRISS: 3.OBERGESCHOSS/ HAUS C / TOP 12 | | | | Blatt | Gez. | Stand von: |
| | | GM Generationenpark GmbH | | | | 01 | MKR | 02.02.2021 |
| | | Plannummer | | | | Index | Maßstab | |
| | | 0185 | VM | HC | 12 | -- | 1:100 | |
| kreilitsch architektur | | | | | | | | |
| ARCHITEKT DI. MARTIN KREILITSCH staatl. bef. u. beeid. Ziviltechniker Bergstr. 34 A- 9520 Annenheim +43(0)4248 20146 www.kreilitscharchitektur.com | | krei arch | | | | | | |