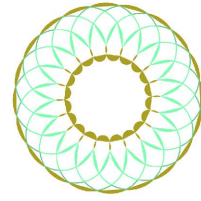


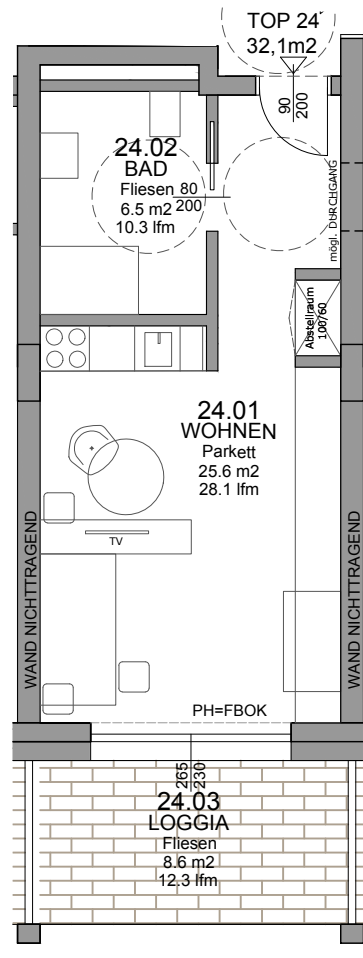
4.OG HAUS E I TOP 24
M 1:100



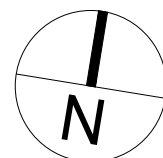
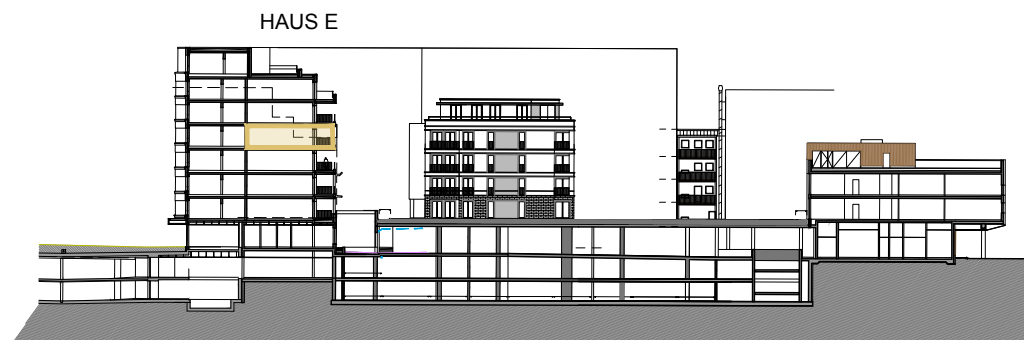
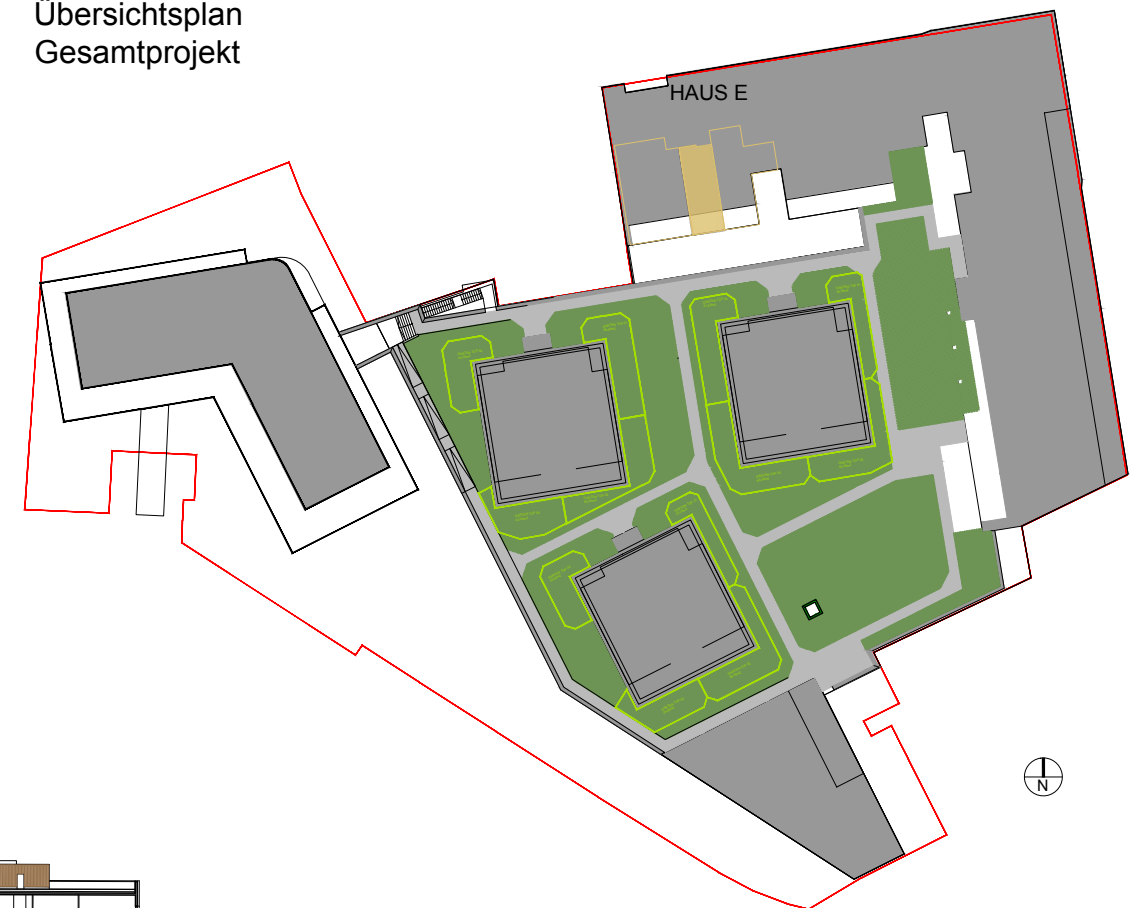
maxpalais

Ein neues Leben.

4.OG HAUS E
TOP 24 M 1:100
WOHN- NFL: 32,1m²
Loggia: 8,6m²
Abstellraum: 2,5m²



Übersichtsplan
Gesamtprojekt



Dieser Plan ist zum Anfertigen von Einbaumöbeln nicht geeignet. Die dargestellten Einrichtungsgegenstände sind lediglich ein Einrichtungsvorschlag des Planers und nicht Kaufgegenstand. Statische, konstruktive, haustechnische, und bauphysikalische Details sind nicht Planinhalt. Die Ausgestaltung und Positionierung der Terrassenbrüstungen, sowie Geländer, werden im Zuge des Fassadenkonzeptes des Architekten festgelegt. Änderungen vorbehalten! Der Ausbau erfolgt laut Ausstattungsbeschreibung. Wohnnutzflächentoleranz +/- 3%. Böschungskanten, -längen und -winkel können durch die örtlichen Gegebenheiten im Zuge der Bauausführung noch abweichen.

VERTRAGSPLAN		GRUNDRISS: 4.OBERGESCHOSS/ HAUS E / TOP 24				Blatt	Gez.	Stand von:
		ADRIS Immobilien GmbH				01	MKR	02.02.2021
		Plannummer				Index	Maßstab	
		0185	VM	HE	24	--	1:100	
kreilitsch architektur								
ARCHITEKT DI. MARTIN KREILITSCH staatl. bef. u. beeid. Ziviltechniker Bergstr. 34 A- 9520 Annenheim +43(0)4248 20146 www.kreilitscharchitektur.com								