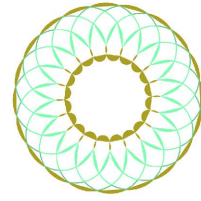


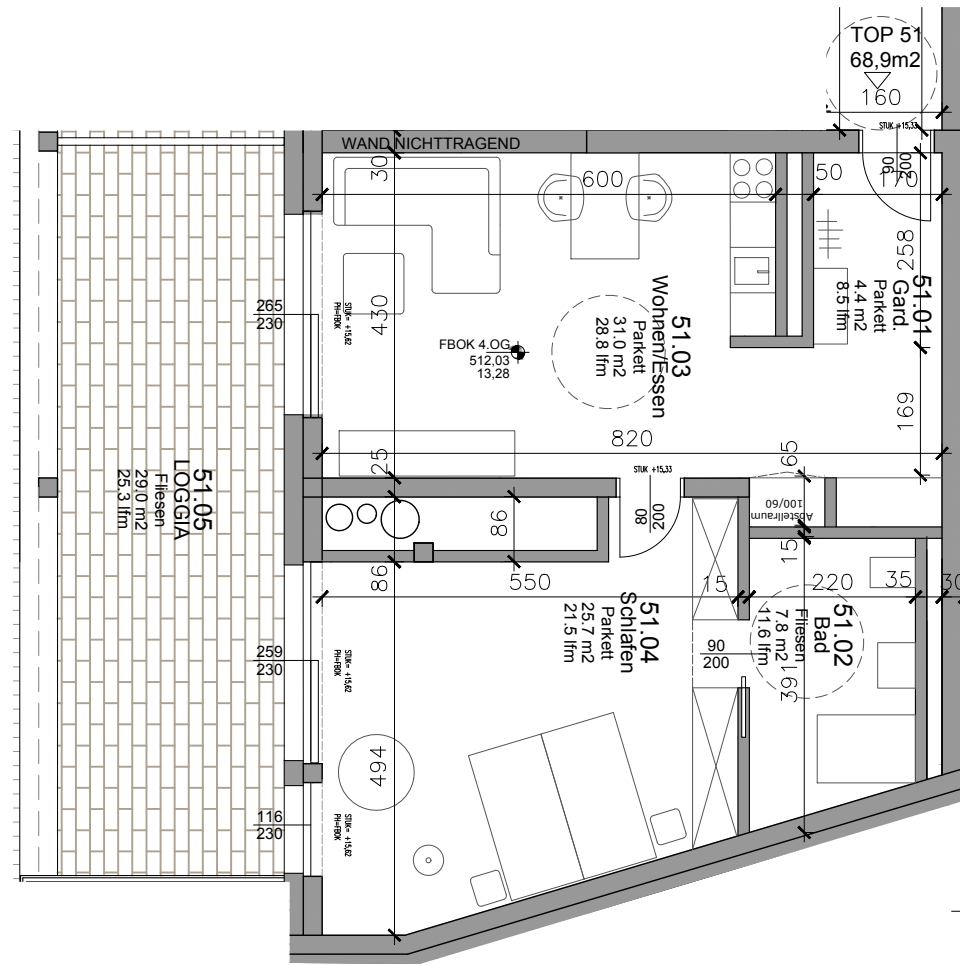
4.OG HAUS D | TOP 51
M 1:100



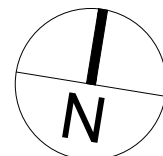
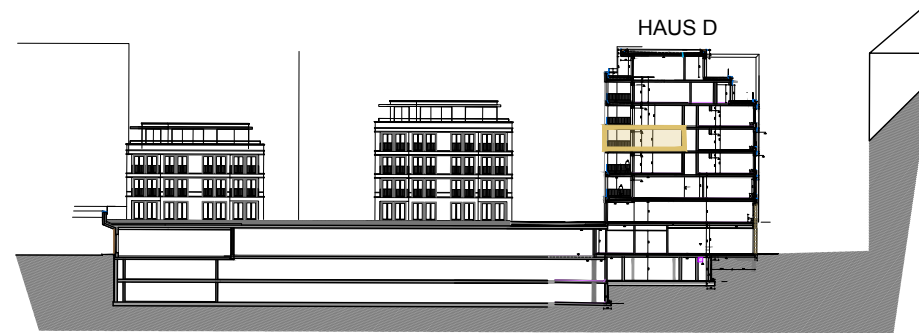
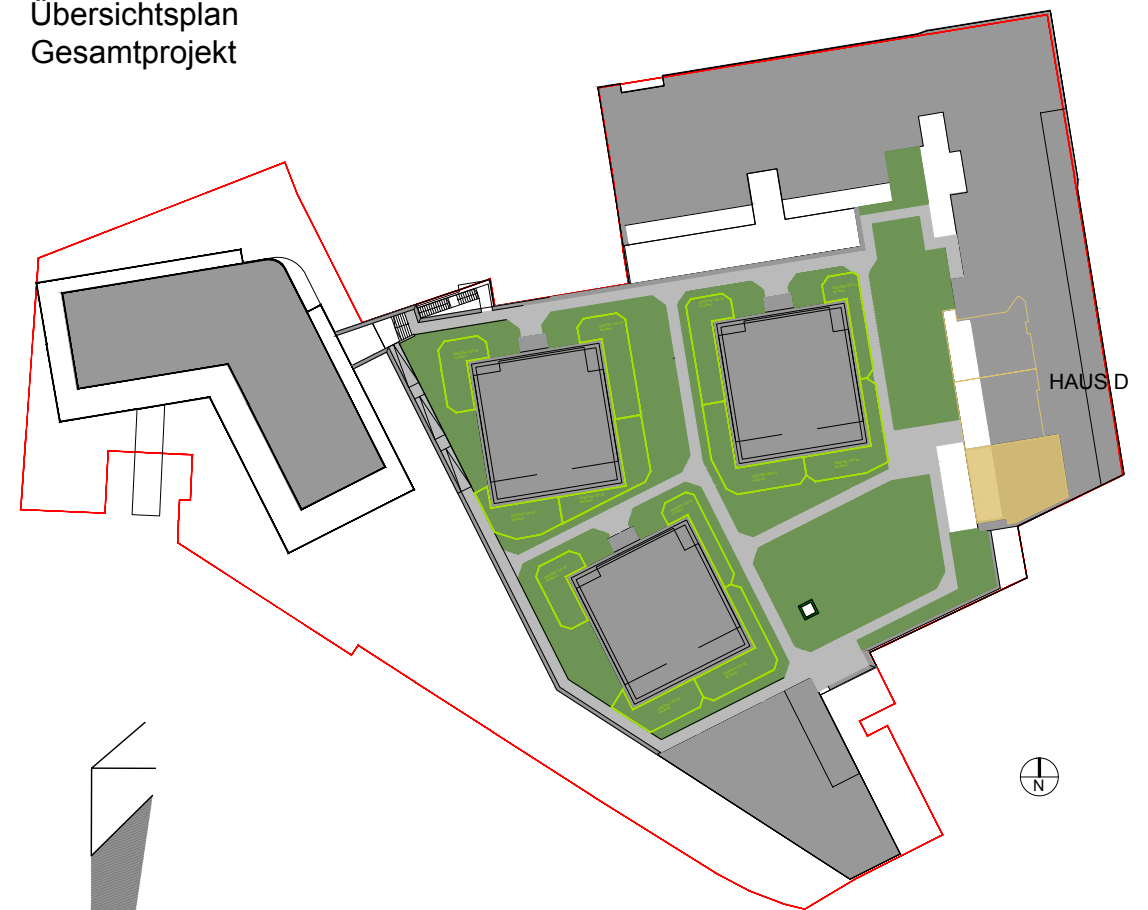
maxpalais

Ein neues Leben.

4.OG HAUS D
TOP 51 M 1:100
WOHN- NFL: 68,9m²
Loggia: 29,0m²
Abstellraum: 4,2m²



Übersichtsplan
Gesamtprojekt



Dieser Plan ist zum Anfertigen von Einbaumöbeln nicht geeignet. Die dargestellten Einrichtungsgegenstände sind lediglich ein Einrichtungsvorschlag des Planers und nicht Kaufgegenstand. Statische, konstruktive, haustechnische, und bauphysikalische Details sind nicht Planinhalt. Die Ausgestaltung und Positionierung der Terrassenbrüstungen, sowie Geländer, werden im Zuge des Fassadenkonzeptes des Architekten festgelegt. **Änderungen vorbehalten!** Der Ausbau erfolgt laut Ausstattungsbeschreibung. Wohnnutzflächentoleranz +/- 3%. Böschungskanten, -längen und -winkel können durch die örtlichen Gegebenheiten im Zuge der Bauausführung noch abweichen.

VERTRAGSPLAN					GRUNDRISS: 4.OBERGESCHOSS/ HAUS D / TOP 51			Blatt	Gez.	Stand von:
					ADRIS Immobilien GmbH			01	MKR	15.07.2021
					Plannummer			Index	Maßstab	
					0185	VM	HD 51	--	1:100	
kreilitscharchitektur ARCHITEKT DI. MARTIN KREILITSCH staatl. bef. u. beeid. Ziviltechniker Bergstr. 34 A- 9520 Annenheim +43(0)4248 20146 www.kreilitscharchitektur.com					krei arch					