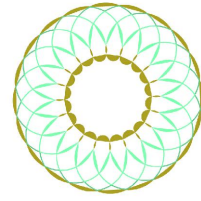


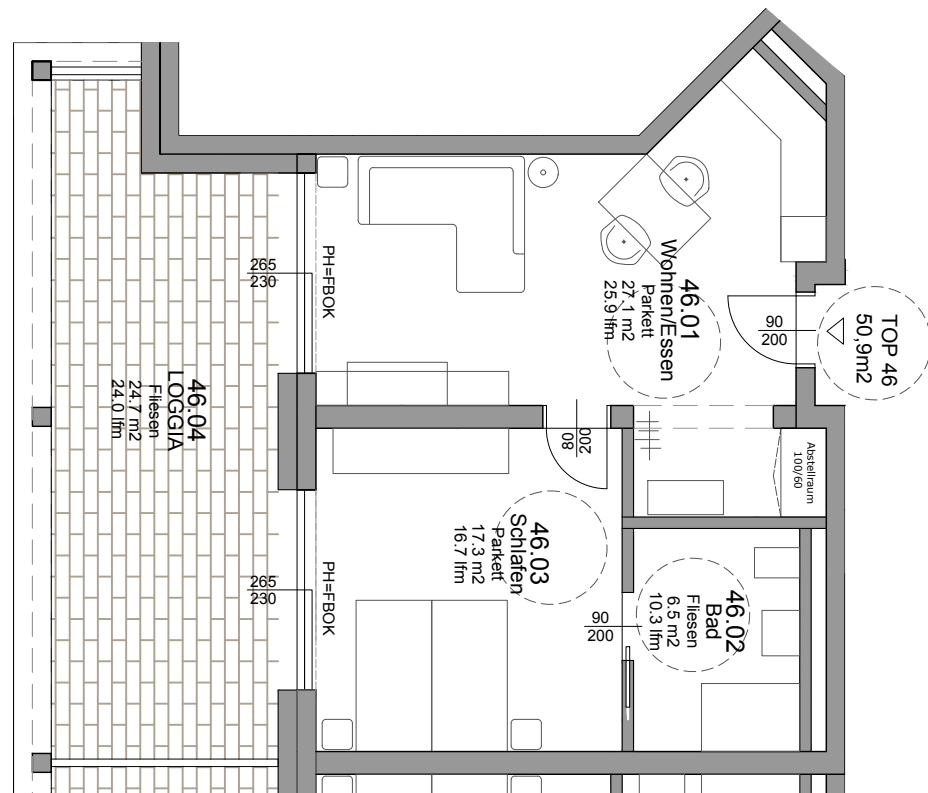
3.OG HAUS D I TOP 46
M 1:100



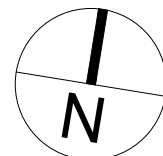
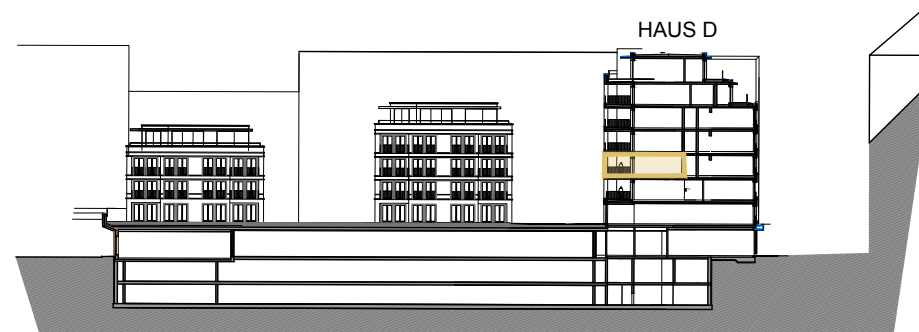
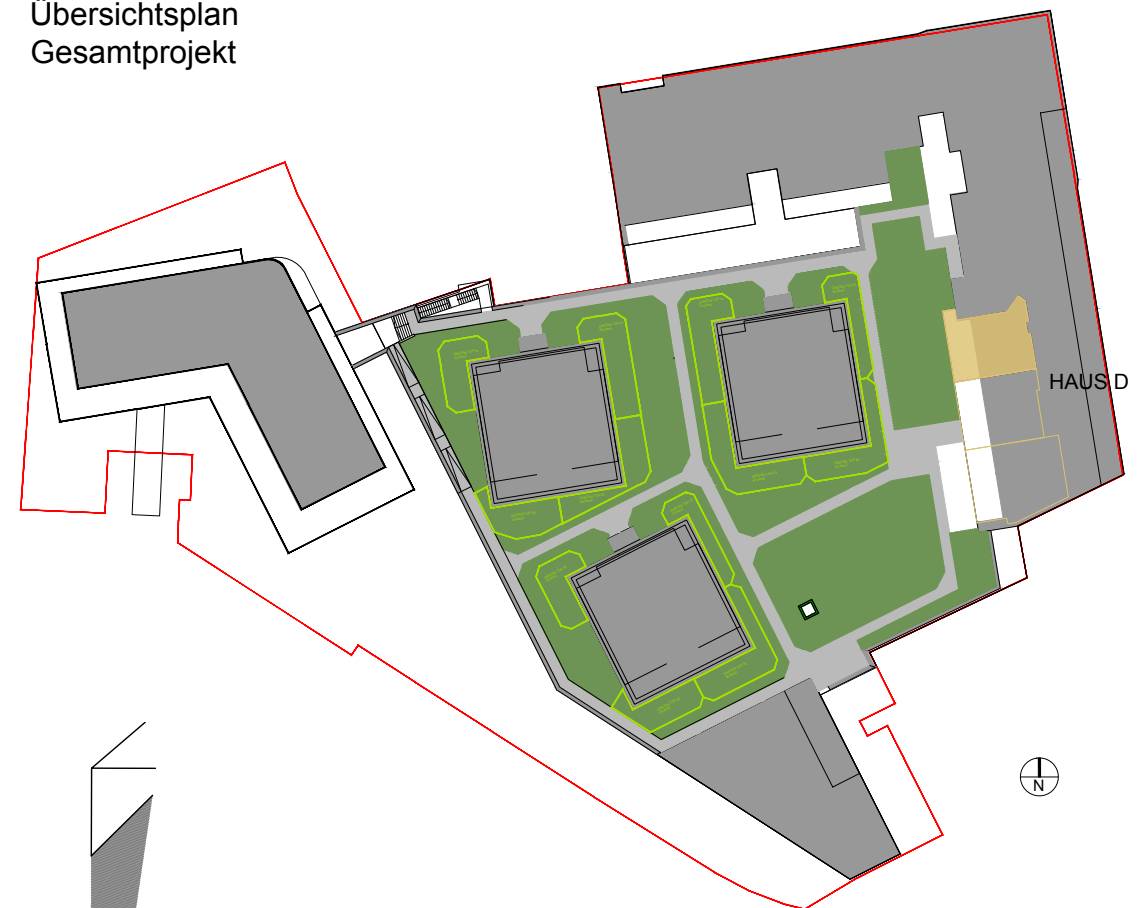
maxpalais

Ein neues Leben.

3.OG HAUS D
TOP 46 M 1:100
WOHN- NFL: 50,9m²
Loggia: 24,7m²
Abstellraum: 3,5m²



Übersichtsplan
Gesamtprojekt



Dieser Plan ist zum Anfertigen von Einbaumöbeln nicht geeignet. Die dargestellten Einrichtungsgegenstände sind lediglich ein Einrichtungsvorschlag des Planers und nicht Kaufgegenstand. Statische,- konstruktive,- haustechnische,- und bauphysikalische Details sind nicht Planinhalt. Die Ausgestaltung und Positionierung der Terrassenbrüstungen, sowie Geländer, werden im Zuge des Fassadenkonzeptes des Architekten festgelegt. Änderungen vorbehalten! Der Ausbau erfolgt laut Ausstattungsbeschreibung. Wohnnutzflächentoleranz +/- 3%. Böschungskanten,- längen und ,-winkel können durch die örtlichen Gegebenheiten im Zuge der Bauausführung noch abweichen.

VERTRAGSPLAN				GRUNDRISS: 3.OBERGESCHOSS/ HAUS D / TOP 46			Blatt	Gez.	Stand von:
ADRIS Immobilien GmbH				Plannummer			01	MKR	02.02.2021
0185	VM	HD	46				Index	Maßstab	
							--	1:100	
kreilitsch architektur									
ARCHITEKT DI. MARTIN KREILITSCH staatl. bef. u. beeid. Ziviltechniker Bergstr. 34 A- 9520 Annenheim +43(0)4248 20146 www.kreilitscharchitektur.com									

