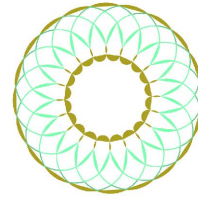


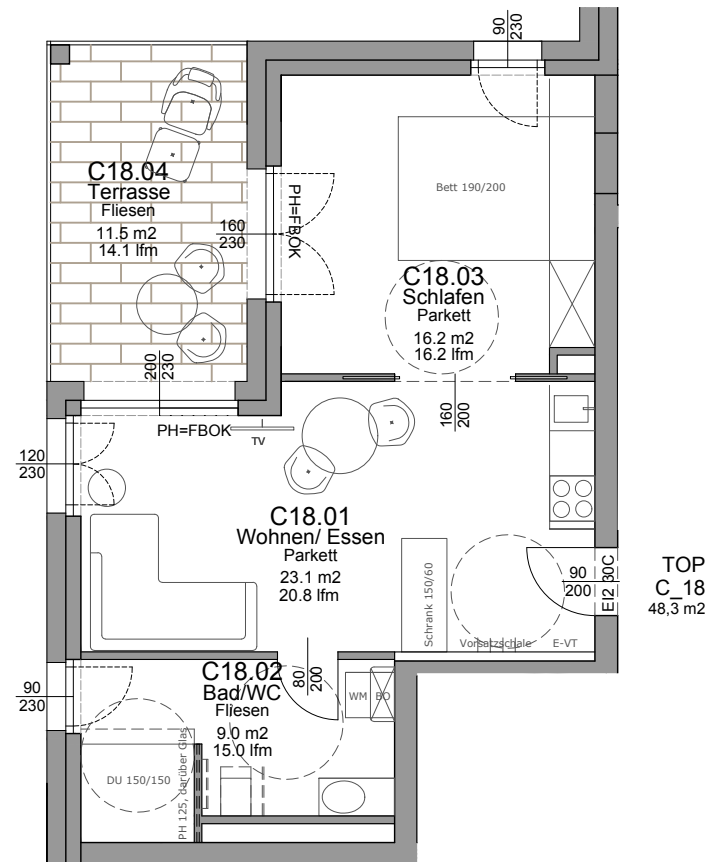
4.OG HAUS C | TOP 18  
M 1:100



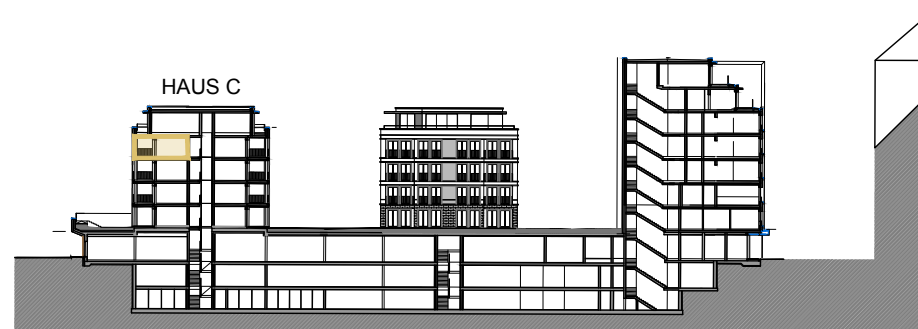
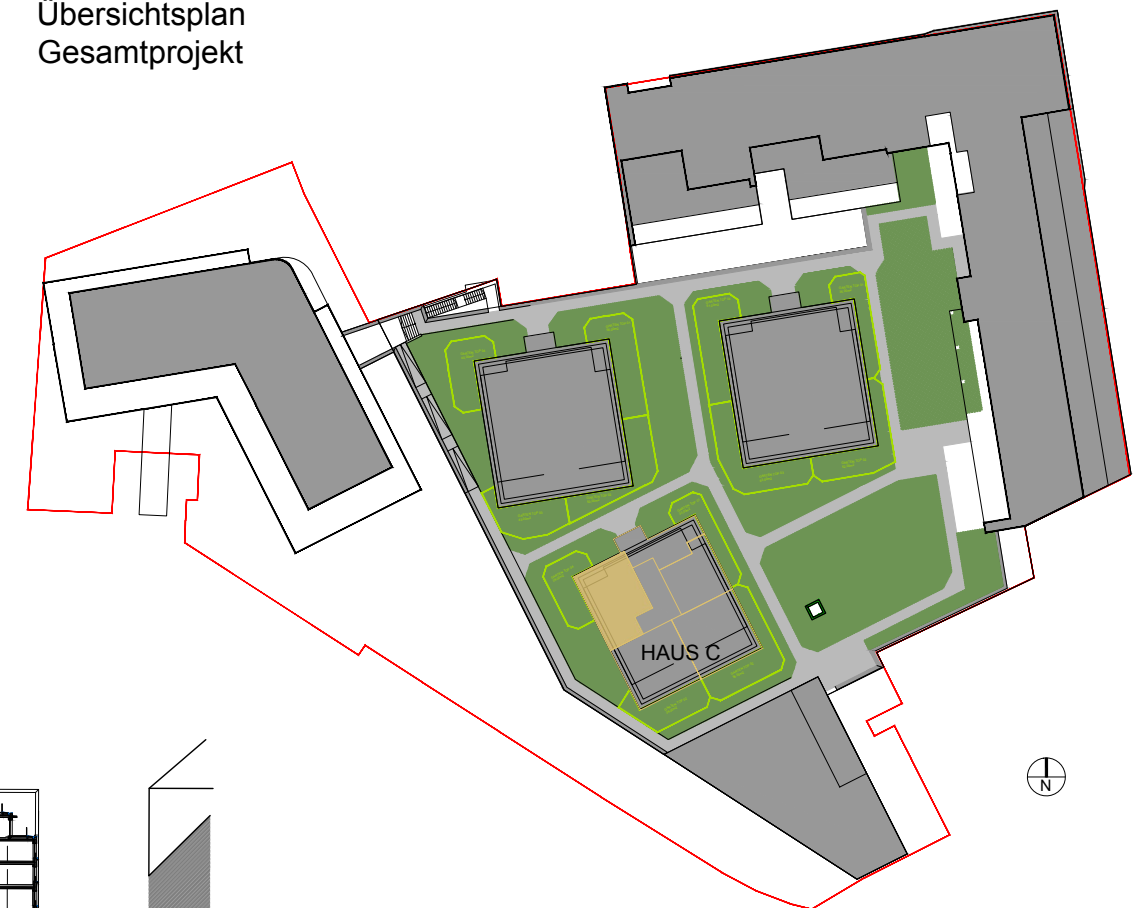
# maxpalais

*Ein neues Leben.*

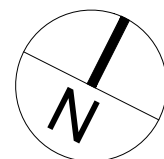
4.OG HAUS C  
TOP 18 M 1:100  
WOHN- NFL: 48,3m<sup>2</sup>  
Terrasse: 11,5m<sup>2</sup>  
Abstellraum: 3,0m<sup>2</sup>



Übersichtsplan  
Gesamtprojekt



Dieser Plan ist zum Anfertigen von Einbaumöbeln nicht geeignet. Die dargestellten Einrichtungsgegenstände sind lediglich ein Einrichtungsvorschlag des Planers und nicht Kaufgegenstand. Statische, konstruktive, haustechnische, und bauphysikalische Details sind nicht Planinhalt. Die Ausgestaltung und Positionierung der Terrassenbrüstungen, sowie Geländer, werden im Zuge des Fassadenkonzeptes des Architekten festgelegt. Änderungen vorbehalten! Der Ausbau erfolgt laut Ausstattungsbeschreibung. Wohnnutzflächentoleranz +/- 3%. Böschungskanten, -längen und -winkel können durch die örtlichen Gegebenheiten im Zuge der Bauausführung noch abweichen.



<b>VERTRAGSPLAN</b>	GRUNDRISS: 4.OBERGESCHOSS/ HAUS C / TOP 18				Blatt	Gez.	Stand von:
	GM Generationenpark GmbH				01	MKR	02.02.2021
	Plannummer				Index	Maßstab	
0185 VM HC 18				--	1:100		
kreilitsch architektur							
ARCHITEKT DI. MARTIN KREILITSCH staatl. bef. u. beeid. Ziviltechniker Bergstr. 34 A- 9520 Annenheim +43(0)4248 20146 www.kreilitscharchitektur.com							
							<b>krei arch</b>