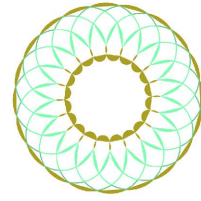


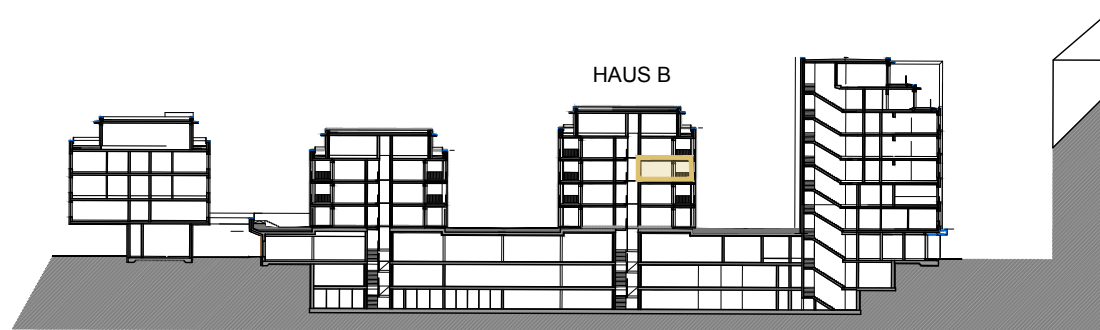
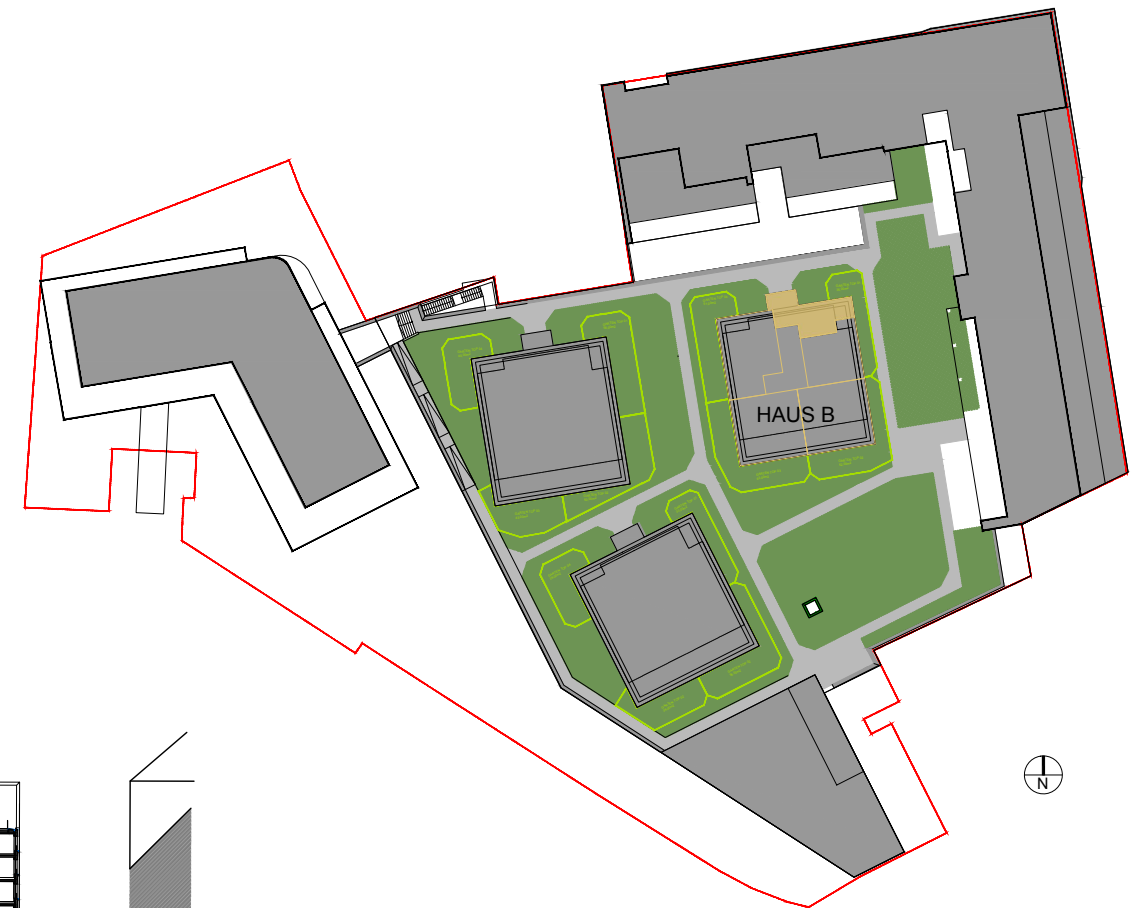
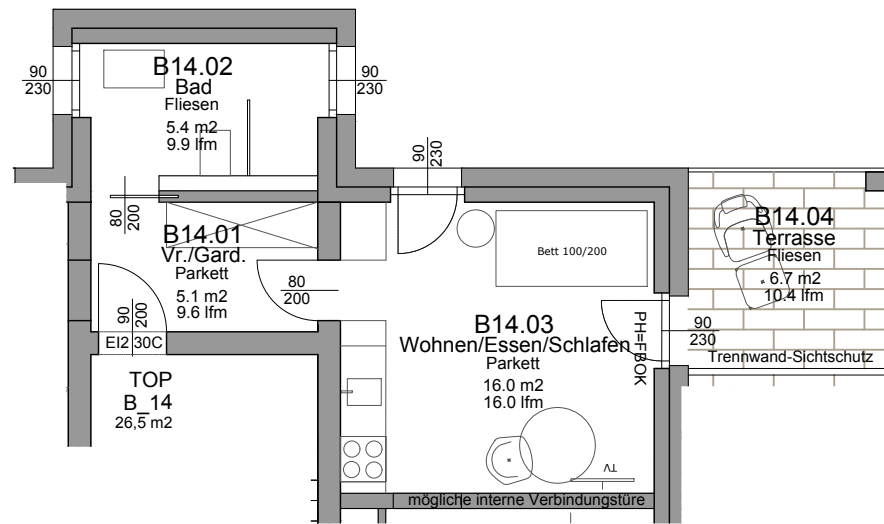
3.OG HAUS B I TOP 14
M 1:100



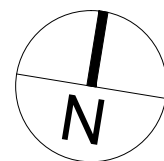
maxpalais

Ein neues Leben.

3.OG HAUS B
TOP 14 M 1:100
Einliegerwohnung mit TOP 10
WOHN- NFL: 26,5m²
Terrasse: 6,7m²
Abstellraum: 2,1m²



0m 1m 2m 3m 4m 5m



Dieser Plan ist zum Anfertigen von Einbaumöbeln nicht geeignet. Die dargestellten Einrichtungsgegenstände sind lediglich ein Einrichtungsvorschlag des Planers und nicht Kaufgegenstand. Statische, konstruktive, haustechnische, und bauphysikalische Details sind nicht Planinhalt. Die Ausgestaltung und Positionierung der Terrassenbrüstungen, sowie Geländer, werden im Zuge des Fassadenkonzeptes des Architekten festgelegt. Änderungen vorbehalten! Der Ausbau erfolgt laut Ausstattungsbeschreibung. Wohnnutzflächentoleranz +/- 3%. Böschungskanten, -längen und -winkel können durch die örtlichen Gegebenheiten im Zuge der Bauausführung noch abweichen.

VERTRAGSPLAN		GRUNDRISS: 3.OBERGESCHOSS/ HAUS B / TOP 14				Blatt	Gez.	Stand von:
		GM Generationenpark GmbH				01	MKR	02.02.2021
		Plannummer				Index	Maßstab	
		0185	VM	HB	14	--	1:100	
kreilitsch architektur								
ARCHITEKT DI. MARTIN KREILITSCH staatl. bef. u. beeid. Ziviltechniker Bergstr. 34 A- 9520 Annenheim +43(0)4248 20146 www.kreilitscharchitektur.com								