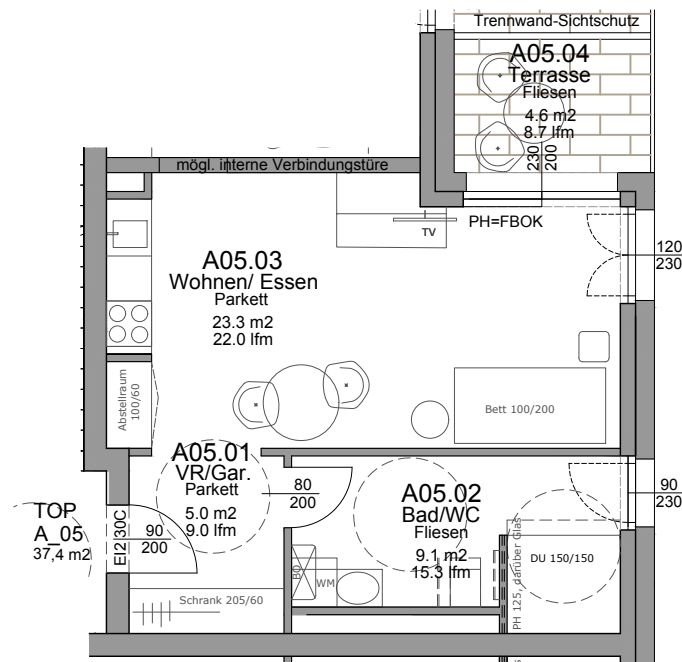


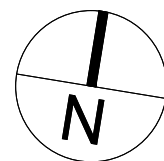
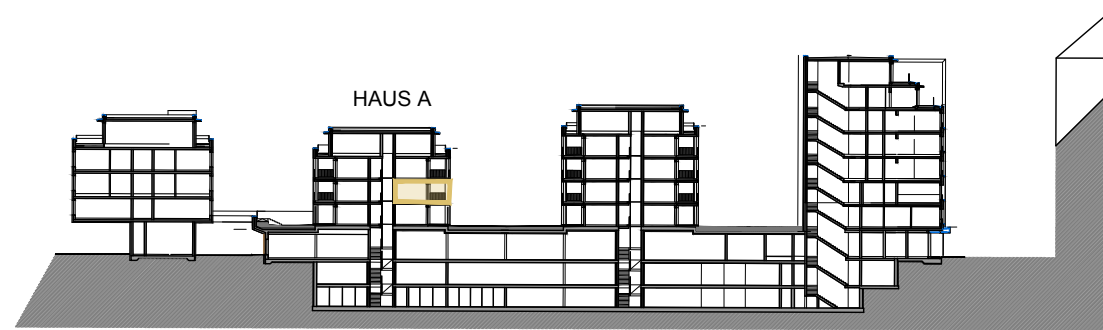
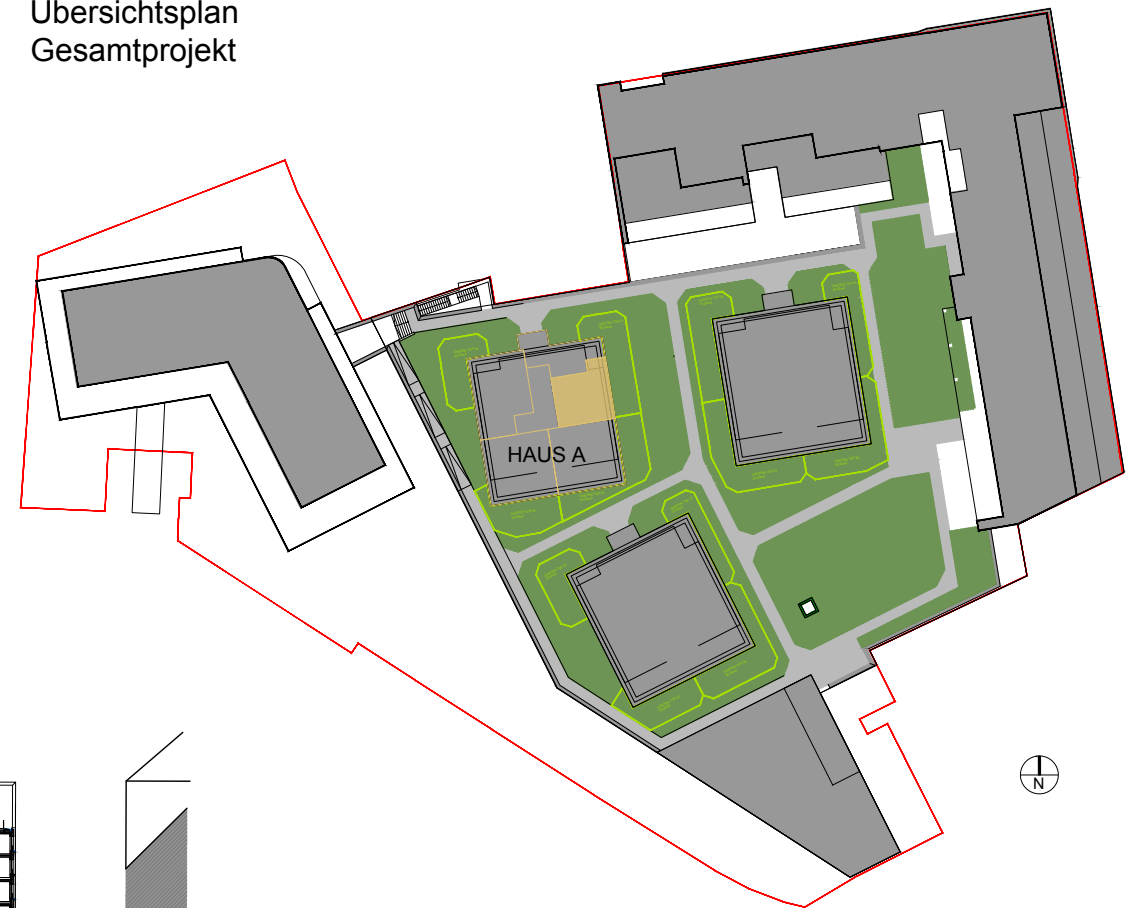
# maxpalais

*Ein neues Leben.*

2.OG HAUS A  
TOP 05 M 1:100  
WOHN- NFL: 37,4m<sup>2</sup>  
Terrasse: 4,6m<sup>2</sup>  
Abstellraum: 4,6m<sup>2</sup>



Übersichtsplan  
Gesamtprojekt



Dieser Plan ist zum Anfertigen von Einbaumöbeln nicht geeignet. Die dargestellten Einrichtungsgegenstände sind lediglich ein Einrichtungsvorschlag des Planers und nicht Kaufgegenstand. Statische, konstruktive, haustechnische, und bauphysikalische Details sind nicht Planinhalt. Die Ausgestaltung und Positionierung der Terrassenbrüstungen, sowie Geländer, werden im Zuge des Fassadenkonzeptes des Architekten festgelegt. Änderungen vorbehalten! Der Ausbau erfolgt laut Ausstattungsbeschreibung. Wohnnutzflächentoleranz +/- 3%. Böschungskanten, -längen und -winkel können durch die örtlichen Gegebenheiten im Zuge der Bauausführung noch abweichen.

<b>VERTRAGSPLAN</b>				GRUNDRISS: 2.OBERGESCHOSS/ HAUS A / TOP 05			Blatt	Gez.	Stand von:
				GM Generationenpark GmbH			01	MKR	02.02.2021
				Plannummer			Index	Maßstab	
0185	VM	HA	05			--	1:100		
kreilitsch architektur									
ARCHITEKT DI. MARTIN KREILITSCH staatl. bef. u. beeid. Ziviltechniker Bergstr. 34 A- 9520 Annenheim +43(0)4248 20146 www.kreilitscharchitektur.com									