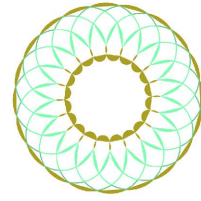


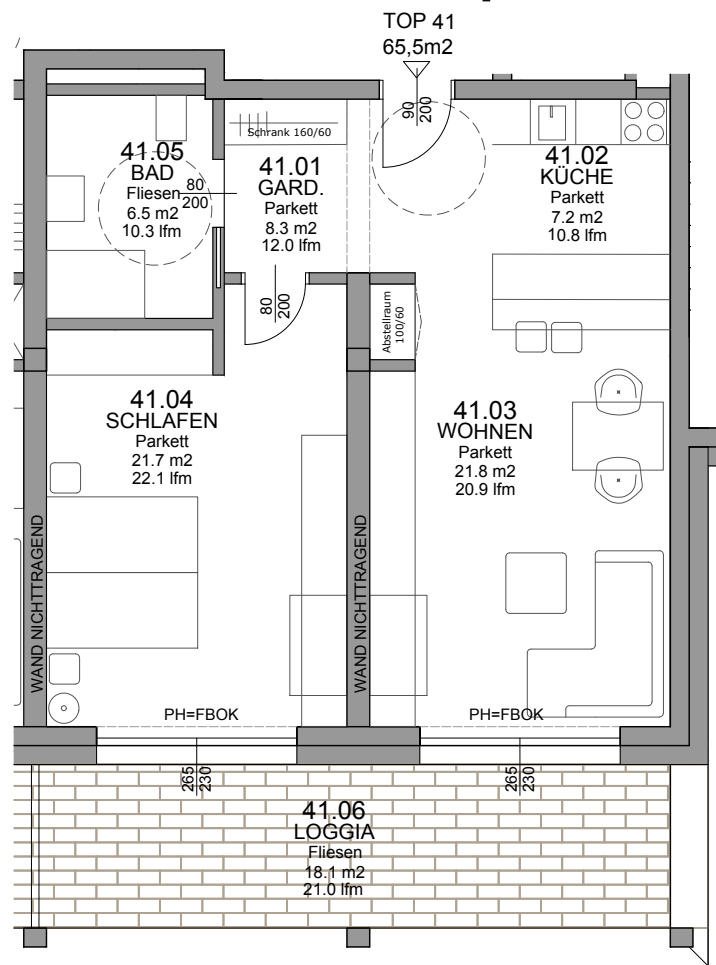
5.OG HAUS 5 | TOP 41
M 1:100



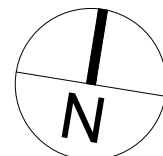
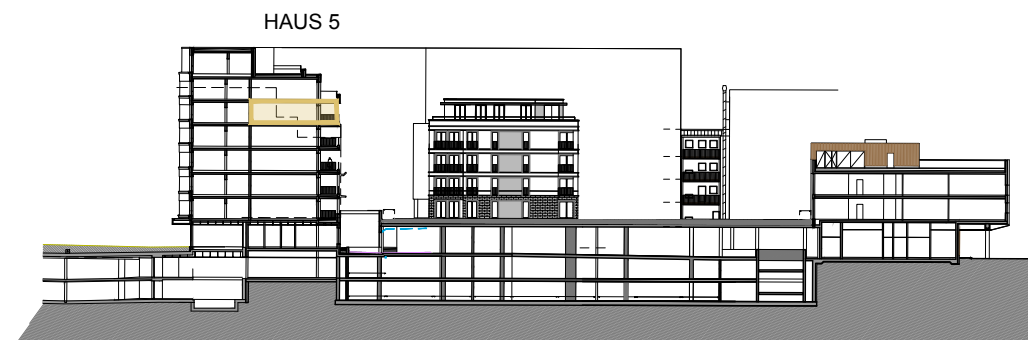
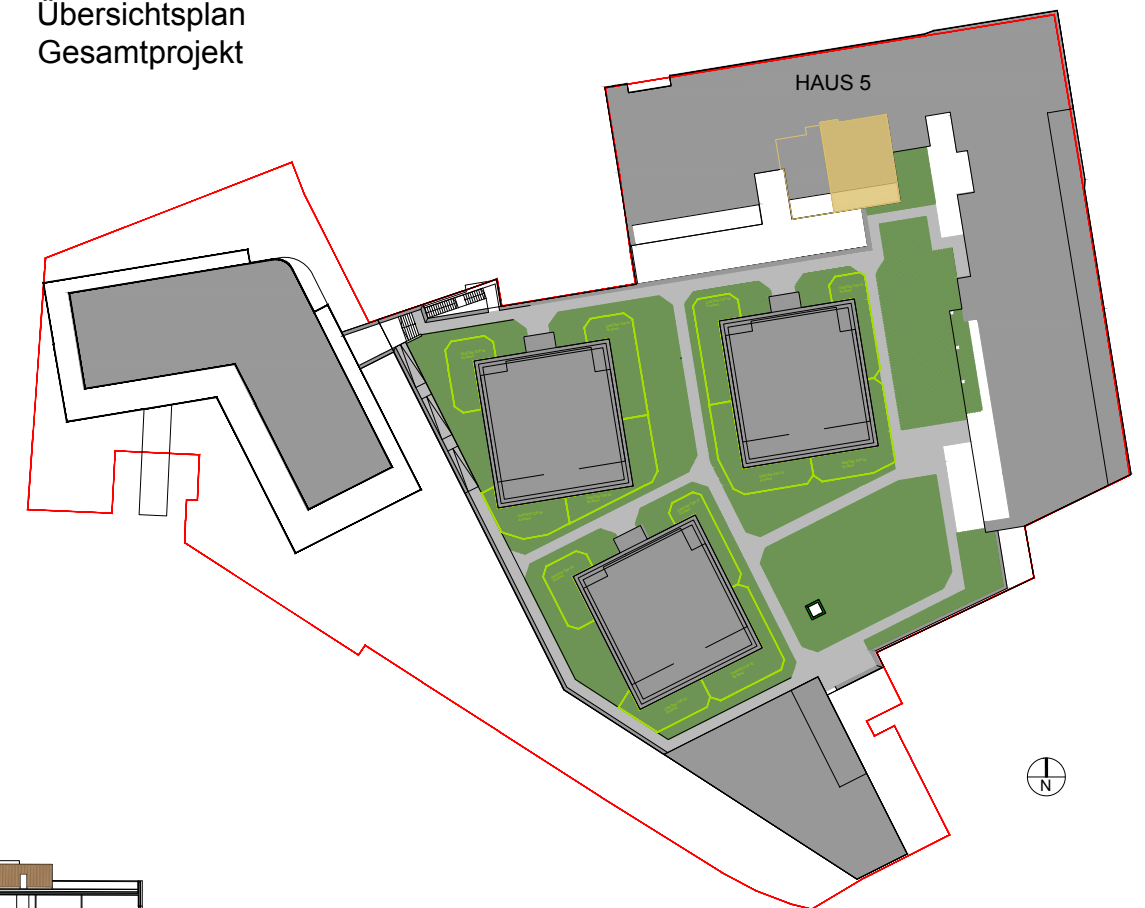
maxpalais

Ein neues Leben.

5.OG HAUS 5
TOP 41 M 1:100
WOHN- NFL: 65,5m²
Loggia: 18,1m²
Abstellraum: 3,6m²



Übersichtsplan
Gesamtprojekt



Dieser Plan ist zum Anfertigen von Einbaumöbeln nicht geeignet. Die dargestellten Einrichtungsgegenstände sind lediglich ein Einrichtungsvorschlag des Planers und nicht Kaufgegenstand. Statische, konstruktive, haustechnische, und bauphysikalische Details sind nicht Planinhalt. Die Ausgestaltung und Positionierung der Terrassenbrüstungen, sowie Geländer, werden im Zuge des Fassadenkonzeptes des Architekten festgelegt. Änderungen vorbehalten! Der Ausbau erfolgt laut Ausstattungsbeschreibung. Wohnnutzflächentoleranz +/- 3%. Böschungskanten, -längen und -winkel können durch die örtlichen Gegebenheiten im Zuge der Bauausführung noch abweichen.

VERTRAGSPLAN				GRUNDRISS: 5.OBERGESCHOSS/ HAUS E / TOP 41			Blatt	Gez.	Stand von:
ADRIS Immobilien GmbH				Plannummer			01	MKR	02.02.2021
0185	VM	H5	41				Index	Maßstab	
							--	1:100	
kreilitsch architektur									
ARCHITEKT DI. MARTIN KREILITSCH staatl. bef. u. beeid. Ziviltechniker Bergstr. 34 A- 9520 Annenheim +43(0)4248 20146 www.kreilitscharchitektur.com									
								krei	arch