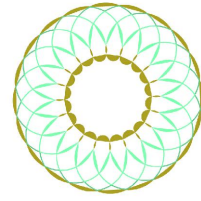


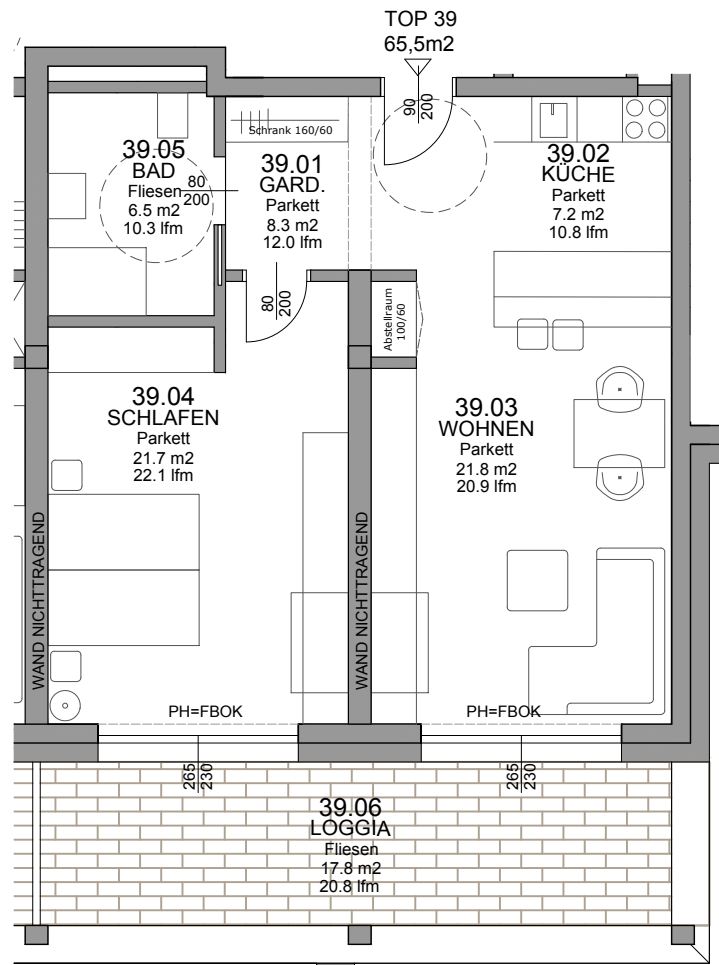
4.OG HAUS 5 | TOP 39  
M 1:100



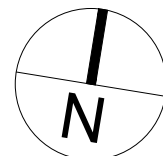
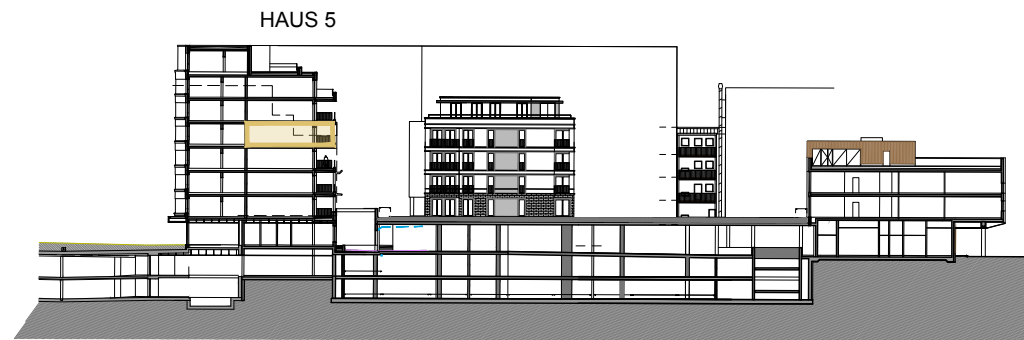
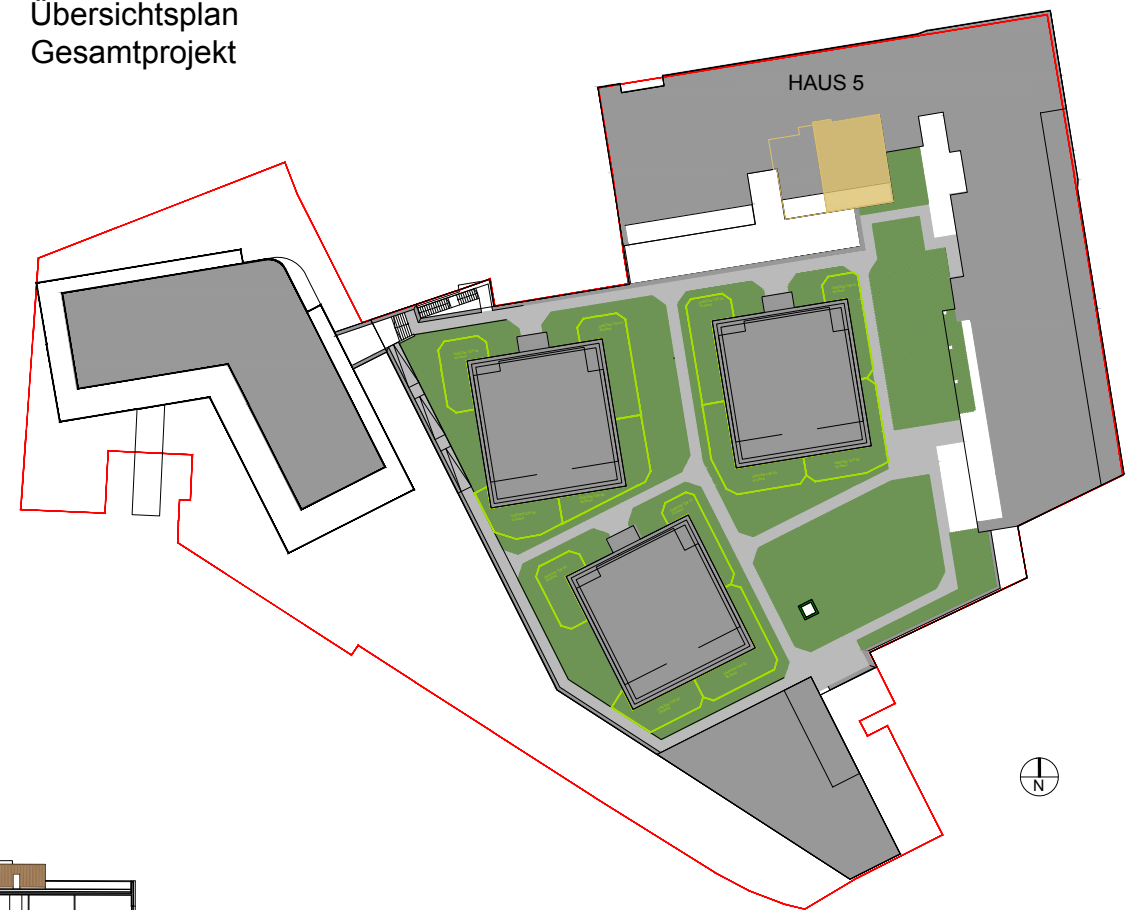
# maxpalais

*Ein neues Leben.*

4.OG HAUS 5  
TOP 39 M 1:100  
WOHN- NFL: 65,5m<sup>2</sup>  
Loggia: 17,8m<sup>2</sup>  
Abstellraum: 2,2m<sup>2</sup>



Übersichtsplan  
Gesamtprojekt



Dieser Plan ist zum Anfertigen von Einbaumöbeln nicht geeignet. Die dargestellten Einrichtungsgegenstände sind lediglich ein Einrichtungsvorschlag des Planers und nicht Kaufgegenstand. Statische, konstruktive, haustechnische, und bauphysikalische Details sind nicht Planinhalt. Die Ausgestaltung und Positionierung der Terrassenbrüstungen, sowie Geländer, werden im Zuge des Fassadenkonzeptes des Architekten festgelegt. Änderungen vorbehalten! Der Ausbau erfolgt laut Ausstattungsbeschreibung. Wohnnutzflächentoleranz +/- 3%. Böschungskanten, -längen und -winkel können durch die örtlichen Gegebenheiten im Zuge der Bauausführung noch abweichen.

<b>VERTRAGSPLAN</b>		GRUNDRISS: 4.OBERGESCHOSS/ HAUS 5 / TOP 39				Blatt	Gez.	Stand von:
		ADRIS Immobilien GmbH				01	MKR	02.02.2021
		Plannummer				Index	Maßstab	
		0185	VM	H5	39	--	1:100	
kreilitsch architektur								
ARCHITEKT DI. MARTIN KREILITSCH staatl. bef. u. beeid. Ziviltechniker Bergstr. 34 A- 9520 Annenheim +43(0)4248 20146 www.kreilitscharchitektur.com								